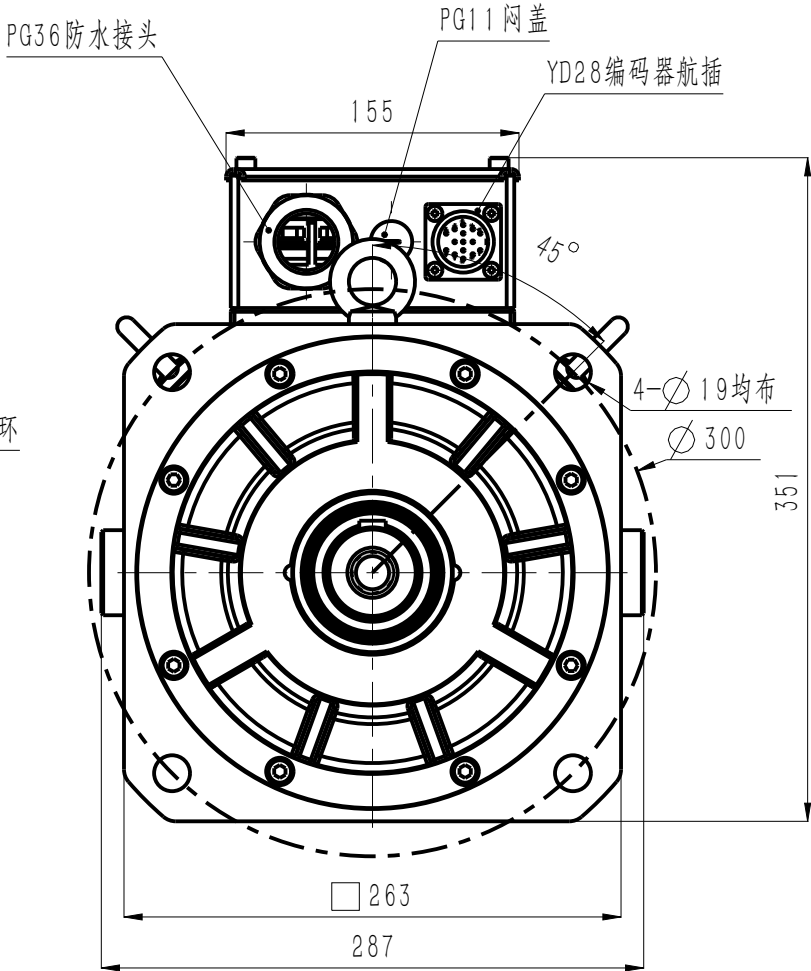
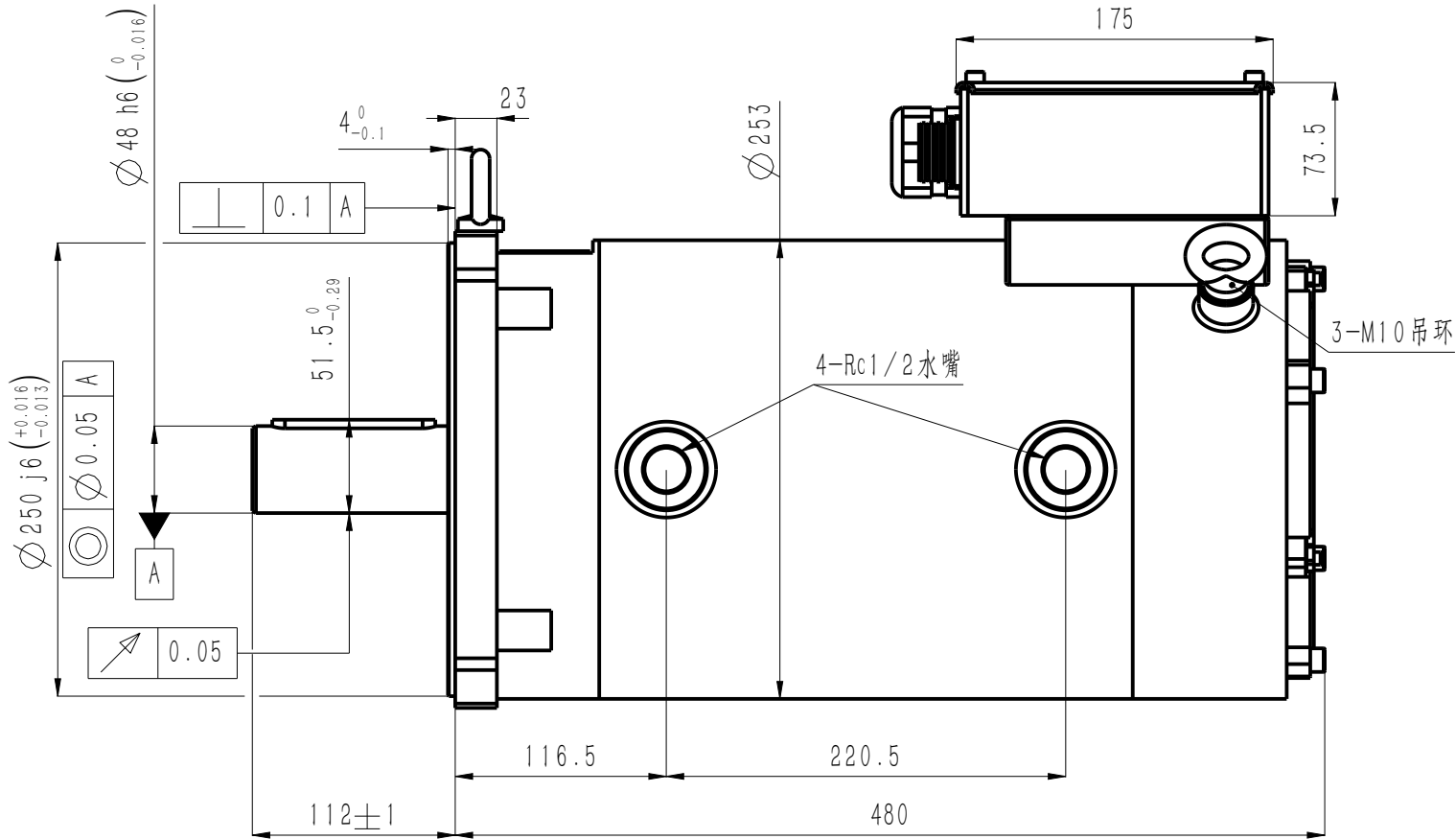
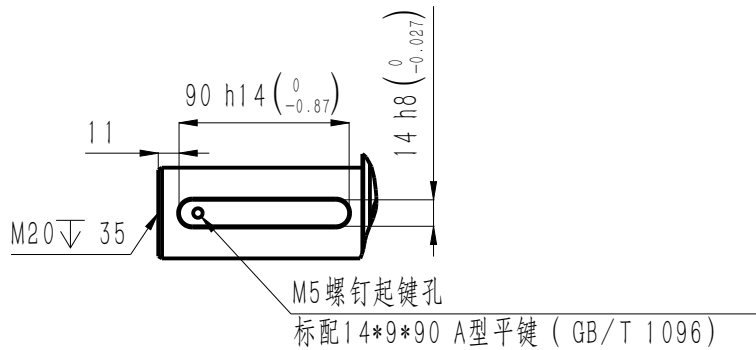


版本 Edition	变更内容 Description of the change
B	电磁参数修改
C	模板更新

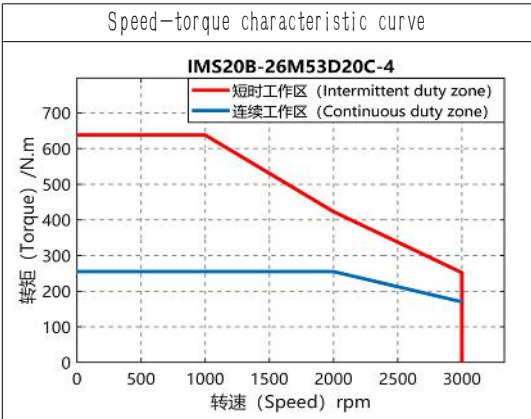
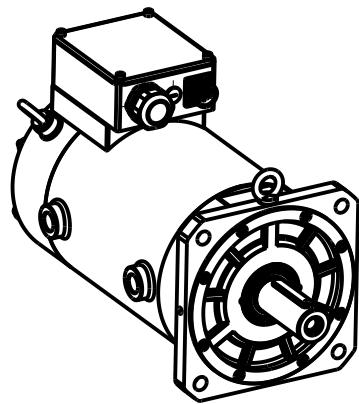
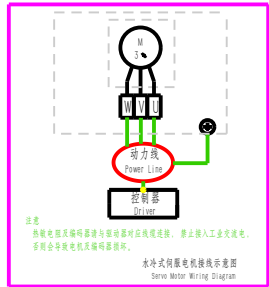
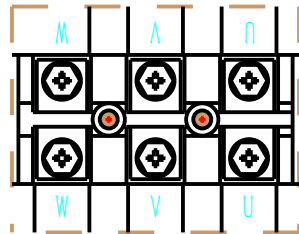


电机技术参数 Motor parameters

额定电压 Rated voltage	380	V AC
额定功率 Rated power	53.4	kW
额定扭矩 Rated torque	255	N·m
额定电流 Rated current	95.8	Arms
峰值扭矩(1000rpm) Peak torque	638	N·m
峰值电流(1000rpm) Peak current	220.4	Arms
峰值扭矩(2000rpm) Peak torque	423	N·m
峰值电流(2000rpm) Peak current	188.9	Arms
峰值扭矩(3000rpm) Peak torque	252	N·m
峰值电流(3000rpm) Peak current	125.9	Arms
额定转速 Rated speed	2000	rpm
峰值转速 Maximum speed	3000	rpm
扭矩系数 Torque constant	2.66	N·m/Arms
反电势常数 Back EMF constant	202.9	V/krpm
线电阻 line resistance	0.131	Ω
线电感 line inductance	4.81	mH
转动惯量 Moment of inertia	351±10%	kg·cm <sup>2</sup>
轴向允许载荷 Axial allowable load	500	N
径向允许载荷 Radial allowable load	1500	N
极对数 Number of pole pairs	4	对

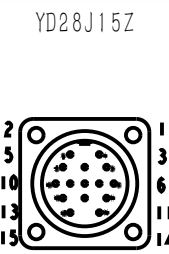


引线定义  
Wiring definition



IP 防护等级 Ingress Protection Rating	IP55	
绝缘等级 Insulation class	F	
绝缘电阻 Insulation resistance	>100MΩ DC500V	
电机重量 Motor weight	110	kg
工作温度 Operating temperature	-20℃~40℃	
工作湿度 Operating humidity	20%~80% (不结露 Non-dewfall)	
推荐安装海拔 Recommend installing altitude	<1000m(1km以上降额使用) (Derate for use above 1km)	


信号航插规格  
Encoder connector



编码器规格  
Connector specifications



引线定义 Wiring definition										
1	2	3	4	5	6	7	8	9		
PE (屏蔽)	SD+ (蓝)	SD- (黄)	+5V (红)	0V (黑)	BAT+ (棕)	BAT- (白)	KTY84-130+ (黄)	KTY84-130- (绿)		
PE (屏蔽)	Ref+ (红白)	Ref- (黄白)	Cos- (黑)	Cos+ (红)	Sin+ (黄)	Sin- (蓝)	KTY84-130+ (黄)	KTY84-130- (绿)		

SN	料号 P/N			整机型号 Model and Specification		编码器 Encoder	
1	11101-01807			IMS20B-26M53D20C-4-R7Y-A		12位旋变	
2	11101-01828			IMS20B-26M53D20C-4-P9Y-A		23位多圈光编	
C	修改	/	2026-2-12	深圳市英威腾电气股份有限公司 Shenzhen INVT Electric Co., Ltd.			
B	修改	/	2026-1-20				
A	新归档	/	2025-12-10	名 称	电机外形图 Motor outline dimension drawing		
版 本	更改方式	更改人	日期				
设 计	/			料 号	/	材 质	/
校 核	/						
工 艺	/			图 号	/	投影标识	
审 核	/						
标准化	/			重 量	/	比 例	1 : 1
批 准	/					第 1 页 共 1 页	